



squirt Chain Lube



Инструкция по Применению

Смажь свою цепь за 3 Простых шага

1

Убедись что
цепь твоего
велосипеда
сухая

2

Как следует
взболтай
бутылочку

3

Нанеси Squirt
Chain Lube на
внутреннюю часть
цепи вращая
шатуны



Грязь не липнет к Squirt

Грязь в основной своей массе не пристает к Squirt Chain Lube, а лишь небольшое количество, которое отваливается естественным образом в процессе эксплуатации.

000000

Как Часто смазывать цепь?



Как часто вам необходимо наносить смазку на цепь, зависит от условий эксплуатации. Спустя некоторое время вы сами начнете понимать, как долго работает смазка в ваших реалиях езды. Конечно вам уже пора нанести смазку, когда вы услышите шум работы сухой несмазанной трансмиссии, так что первое время хорошей идеей будет брать с собой небольшую бутылочку пробник, чтобы нанести смазку в поездке при необходимости. Как правило это 4 часа езды на МТБ, и 6 часов на дорожном велосипеде



Когда лучшее время смазать цепь?

Нанесение Squirt Chain Lube после каждой поездки отличная идея т.к. смазка успевает высохнуть и будет готова для следующей поездки. Когда предвидится поездка во влажных условиях, нанесите смазку накануне вечером, чтобы быть уверенным что смазка успеет высохнуть и будет готова на следующий день.



VeloNews Review

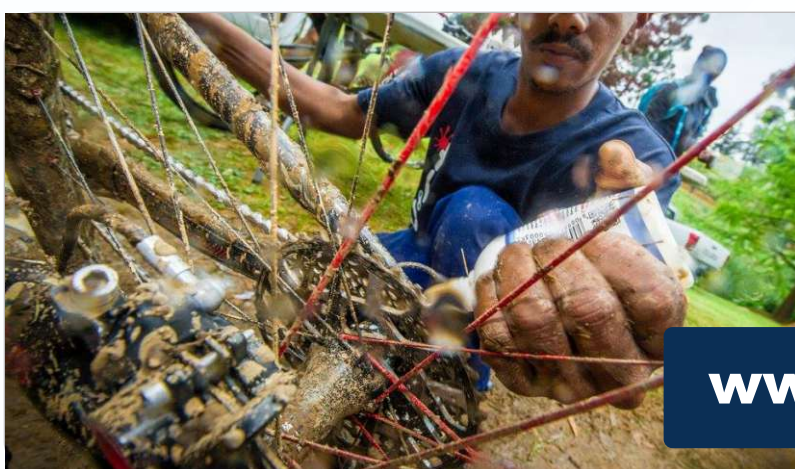
Авторитетный американский журнал протестировал Squirt Chain Lube как самую быструю смазку

<http://www.squirtlube.com/professionals/VeloNews2014-01.pdf>



Больше технической информации

Мы всегда открыты к общению. Пишите нам на почту info@squirtlube.ru с любыми вопросами, мы приложим все старания, чтобы ответить вам



Apply Performance

@SquirtCyclingProductsRussia

@squirtcyclingproducts_ru

@squirtluberussia



www.squirtlube.ru